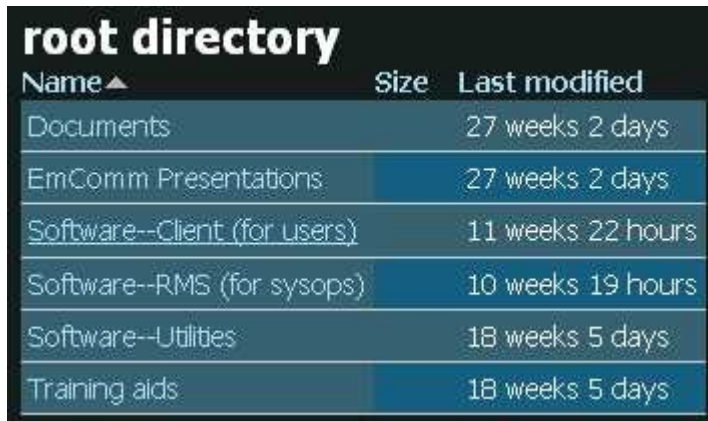


RMS (Windows)

- Ga naar <http://www.winlink.org> en klik op download



Name ▲	Size	Last modified
Documents		27 weeks 2 days
EmComm Presentations		27 weeks 2 days
Software--Client (for users)		11 weeks 22 hours
Software--RMS (for sysops)		10 weeks 19 hours
Software--Utilities		18 weeks 5 days
Training aids		18 weeks 5 days

- Kies de Software—RMS (for sysops)



Name ▲	Size	Last modified
.. <up>		
RMS Link Test.zip	13.5 KB	10 weeks 21 hours
RMS Packet 2 Setup.zip	1.72 MB	23 weeks 1 day
RMS Relay Setup2-1-0-2.zip	905.32 KB	11 weeks 1 day
linux-rmsgw-2.0.1-104.tar.gz	99.48 KB	29 weeks 6 days

- Kies RMS Packet 2 Setup.zip
- Pak de zipfile uit en start de setup file



- Klik Next
- Laat alle instellingen default staan en klik Next totdat Close gekozen kan worden
- Klik Close
- Ga naar C:\RMS\RMS Packet1\



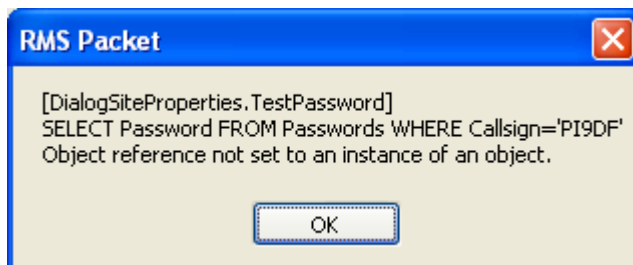
- Start RMS Packet.exe

Het volgende scherm wordt getoond

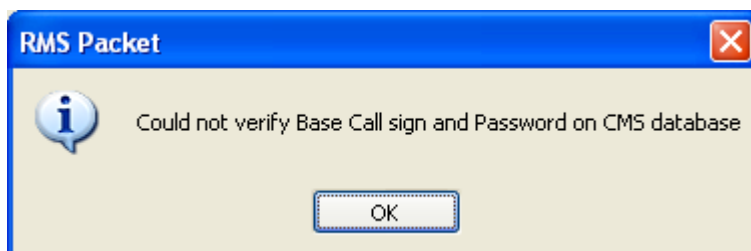
- Vul hier de juiste gegevens in
- De Keycode en het Password moeten nog worden aangevraagd. Hoe dit moet worden gedaan staat verderop in deze handleiding.

- Klik op Update.

Soms komt onderstaande scherm in beeld waarna wordt aangegeven dat er een veld niet is ingevuld. Herstel dit en druk weer op Update

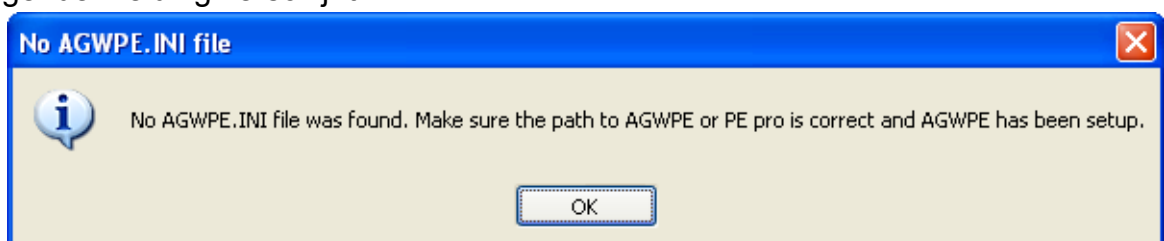


Nadat alles goed is ingevuld en op Update is gedrukt, komt de volgende melding

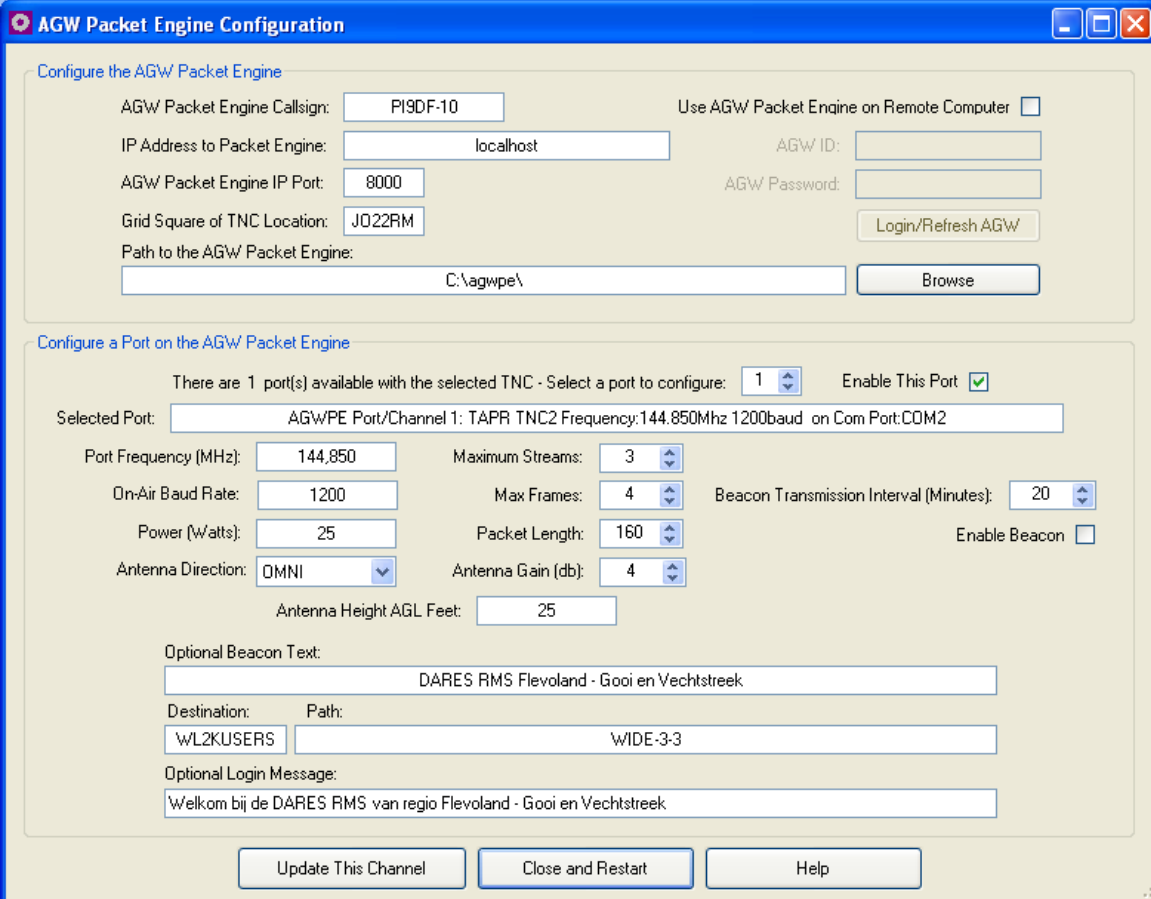


Dit betekent dat er nog een registratie moet plaatsvinden voor het RMS station.

De volgende melding verschijnt



Hierna verschijnt het volgende scherm

- 

Vul de juiste call in (met SSID -10)

- Zoek met de browse knop de locatie van de AGWPE software
- Klik Update This Channel

- Voor het aanvragen van de KEYCODE moet een soortgelijke mail als onderstaande worden verstuurd naar lor@w3qa.net

Onderwerp:

Request
KEYCODE for
RMS Packet
software

Van: xxxxxxxxxxxx

Aan: lor@w3qa.net

Hello Lor,

I am a member of the Dutch Amateur Radio Emergency Service (DARES) and I am setting up a RMS station for our DARES region with the callsign PI9D?-10.

Would you please send me the KEYCODE and PASSWORD for this RMS station.

73' xxxxxxxxxxxx

DARES xxxxxxxxxxxx